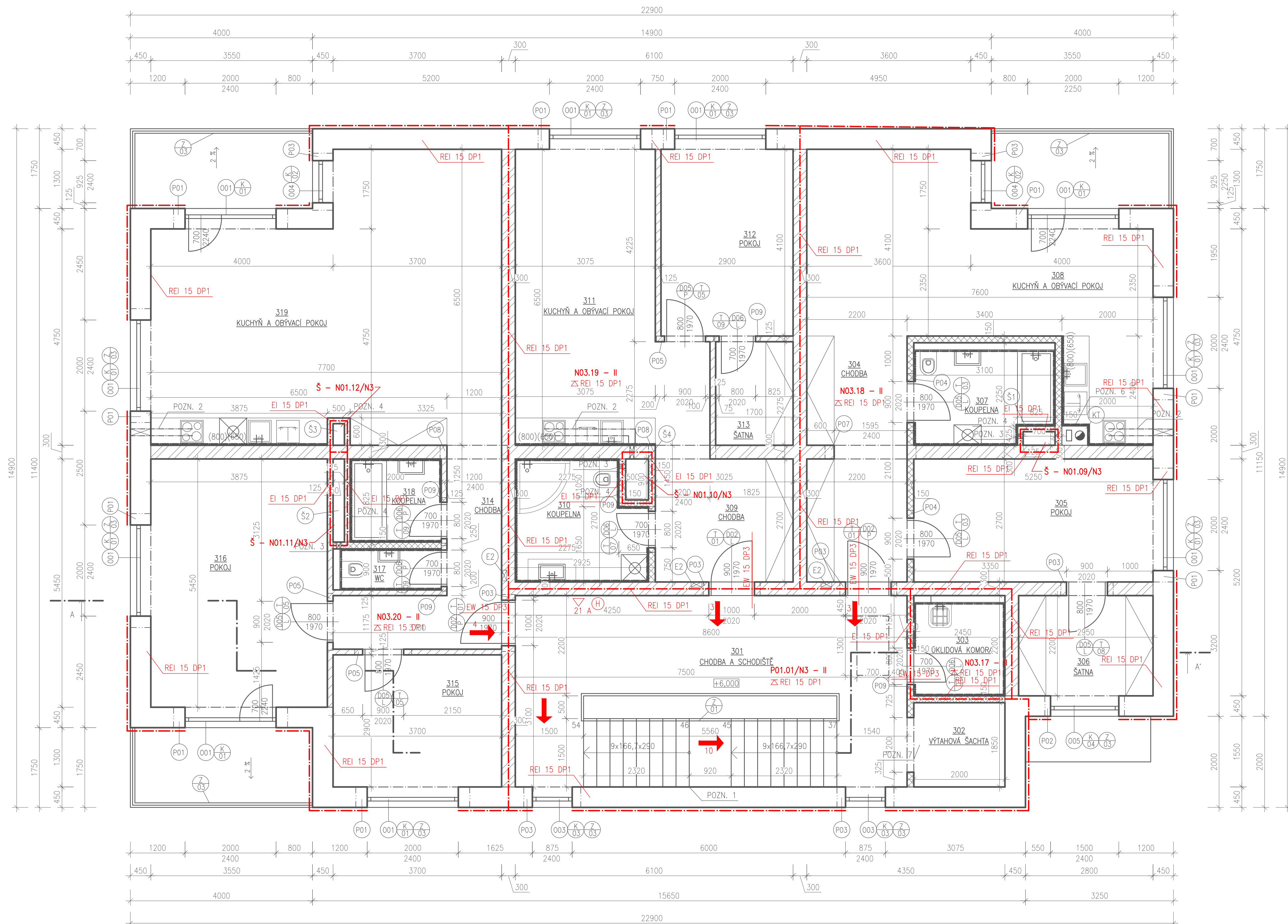








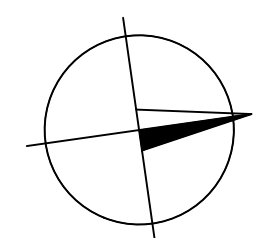
PŮDORYS 3.NP - PBŘS
M 1:50




OZN.	NÁZEV MÍSTNOSTI	PLOCHA [m²]	SKLADBA PODLAHY	ÚPRAVA STROPU	ÚPRAVA STĚN	POZN.
301	CHODBA + SCHODIŠTĚ	24,00	KERAMICKÁ DLAŽBA	VÁPENOCEMENTOVÁ OMÍTKA	VÁPENOCEMENTOVÁ OMÍTKA	KERAMICKÝ SOKL
302	VÝTAHOVÁ ŠACHTA	3,63				
303	ÚKLIDOVÁ KOMORA	4,10	KERAMICKÁ DLAŽBA	VÁPENOCEMENTOVÁ OMÍTKA	VÁPENOCEMENTOVÁ OMÍTKA	KERAMICKÝ SOKL
304	CHODBA	11,88	VYNILOVÁ PODLAHA	VÁPENOCEMENTOVÁ OMÍTKA	VÁPENOCEMENTOVÁ OMÍTKA	SOKLOVÁ LIŠTA
305	POKOJ	14,18	VYNILOVÁ PODLAHA	VÁPENOCEMENTOVÁ OMÍTKA	VÁPENOCEMENTOVÁ OMÍTKA	SOKLOVÁ LIŠTA
306	ŠATNA	6,49	VYNILOVÁ PODLAHA	VÁPENOCEMENTOVÁ OMÍTKA	VÁPENOCEMENTOVÁ OMÍTKA	SOKLOVÁ LIŠTA
307	KOUPELNA	6,23	KERAMICKÁ DLAŽBA	VÁPENOCEMENTOVÁ OMÍTKA	VÁPENOCEMENTOVÁ OMÍTKA	KERAMICKÝ SOKL
308	KYCHÝŇ A OBÝVACÍ POKOJ	28,96	VYNILOVÁ PODLAHA	VÁPENOCEMENTOVÁ OMÍTKA	VÁPENOCEMENTOVÁ OMÍTKA	SOKLOVÁ LIŠTA
309	CHODBA	11,26	VYNILOVÁ PODLAHA	VÁPENOCEMENTOVÁ OMÍTKA	VÁPENOCEMENTOVÁ OMÍTKA	SOKLOVÁ LIŠTA
310	KOUPELNA	7,22	KERAMICKÁ DLAŽBA	VÁPENOCEMENTOVÁ OMÍTKA	VÁPENOCEMENTOVÁ OMÍTKA	KERAMICKÝ OBKLAD V. 2650 mm
311	KYCHÝŇ A OBÝVACÍ POKOJ	19,99	VYNILOVÁ PODLAHA	VÁPENOCEMENTOVÁ OMÍTKA	VÁPENOCEMENTOVÁ OMÍTKA	SOKLOVÁ LIŠTA
312	POKOJ	11,89	VYNILOVÁ PODLAHA	VÁPENOCEMENTOVÁ OMÍTKA	VÁPENOCEMENTOVÁ OMÍTKA	SOKLOVÁ LIŠTA
313	ŠATNA	3,87	VYNILOVÁ PODLAHA	VÁPENOCEMENTOVÁ OMÍTKA	VÁPENOCEMENTOVÁ OMÍTKA	SOKLOVÁ LIŠTA
314	CHODBA	8,31	VYNILOVÁ PODLAHA	VÁPENOCEMENTOVÁ OMÍTKA	VÁPENOCEMENTOVÁ OMÍTKA	SOKLOVÁ LIŠTA
315	POKOJ	10,73	VYNILOVÁ PODLAHA	VÁPENOCEMENTOVÁ OMÍTKA	VÁPENOCEMENTOVÁ OMÍTKA	SOKLOVÁ LIŠTA
316	POKOJ	21,12	VYNILOVÁ PODLAHA	VÁPENOCEMENTOVÁ OMÍTKA	VÁPENOCEMENTOVÁ OMÍTKA	SOKLOVÁ LIŠTA
317	WC	2,00	KERAMICKÁ DLAŽBA	VÁPENOCEMENTOVÁ OMÍTKA	VÁPENOCEMENTOVÁ OMÍTKA	KERAMICKÝ OBKLAD V. 2650 mm
318	KOUPELNA	3,65	KERAMICKÁ DLAŽBA	VÁPENOCEMENTOVÁ OMÍTKA	VÁPENOCEMENTOVÁ OMÍTKA	KERAMICKÝ OBKLAD V. 2650 mm
319	KUCHYŇ A OBÝVACÍ POKOJ	43,05	VYNILOVÁ PODLAHA	VÁPENOCEMENTOVÁ OMÍTKA	VÁPENOCEMENTOVÁ OMÍTKA	SOKLOVÁ LIŠTA
	PLOCHA CELKEM	242,56				

LEGENDA ZNAČEK

- | | |
|-------------------------------------------------------------------------------------|-------------------------------------------------------------|
|  | HRANICE POŽÁRNÍHO ÚSEKU |
|  | ODSTUPOVÁ VZDÁLENOST |
| P01.01/N2 - II | OZNAČENÍ POŽÁRNÍHO ÚSEKU - STUPEŇ POŽÁRNÍ BEZPEČNOSTI ÚSEKU |
| z RE 45 DP1 | POŽADOVANÁ POŽÁRNÍ ODOLNOST KONSTRUKCI, UZÁVĚRŮ |
| REI 45 DP1 | POŽADOVANÁ POŽÁRNÍ ODOLNOST STROPNÍ KONSTRUKCE |
|  | SMĚR ÚNIKU |
|  | SMĚR ÚNIKU, POČET UNIKAJÍCÍCH OSOB |
|  | PŘENOSNÝ HASÍCÍ PŘÍSTROJ |
|  | VNITŘNÍ HADICOVÝ SYSTÉM DN19, DĚLKA HADICE 30m |



0,000 = 377,500 m n.m., B.p.v. / SOUŘADNICOVÝ SYSTÉM S-JTSK

DRUH PRÁCE		BAKALÁŘSKÁ PRÁCE		
VYPRACOVAL		RADKA ROUSKOVÁ		
KONTROLOVAL		Ing. ROMAN BRŽOŇ, Ph.D.		
STAVEBNÍK		Město Lanškroun, nám. J. M. Marka 12, 563 01 Lanškroun		
MÍSTO STAVBY		Lanškroun, kat. území Dolní Třešňovec, parc. č. 3326/59		
NÁZEV STAVBY		BYTOVÝ DŮM V LANŠKROUNĚ		
STAVEBNÍ OBJEKT		SO 01 BYTOVÝ DŮM A		FORMÁT 8 A4
ČÁST		POŽÁRNĚ BEZPEČNOSTNÍ ŘEŠENÍ		DATUM 5/2020
OBSAH:				STUPEŇ PD DPS
PŮDORYS 3.NP - PBŘS				MĚŘÍTKO 1:50
				Č. VÝKRESU D.1.3.04